

Решение о согласовании № _____

от _____ года

(подпись)

М.П.

ПАСПОРТ ФАСАДОВ ПР.2023.04.1535-ПФ

Адрес здания, строения, сооружения: Свердловская область, город Екатеринбург, улица Сухобальская, дом 47

Год постройки: 2016

Автор архитектурного проекта: ООО "ПРОЕКТАДАСТРСИСТЕМ"

Лицо ответственное за эксплуатацию: _____

Паспорт выполнен: ООО "ПРОЕКТАДАСТРСИСТЕМ", г. Екатеринбург

Паспорт фасадов составлен по состоянию

на

Актуализирован _____ года

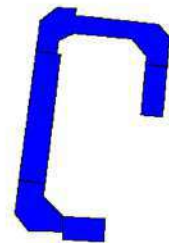
СОДЕРЖАНИЕ АЛЬБОМА

Лист	Наименование	Примечания
1	Содержание альбома. Пояснительная записка. Ситуационный план М 1:2000	
2	Материалы фотофиксации	
3	Схема разверток фасадов с обозначением архитектурных элементов и элементов фасада М 1:200 (Фасад 1-Фасад 10)	
4	Колористическое решение фасадов (схемы с указанием цветов по колеровочной палитре) М 1:200 (Фасад 1-Фасад 10)	
5	Схема архитектурно-художественной подсветки с указанием типов осветительных приборов М 1:200 (Фасад 1-Фасад 10)	
6	Схема размещения дополнительного оборудования, дополнительных элементов и устройств М 1:200 (Фасад 1-Фасад 10)	
7	Перечень дополнительного оборудования, дополнительных элементов и устройств	
8	Сведения о корректировке паспорта	

СИТУАЦИОННЫЙ ПЛАН



СИТУАЦИОННЫЙ ПЛАН (СПУТНИКОВАЯ КАРТА)



– Здание по адресу: Свердловская область, город Екатеринбург, улица Суходольская, дом 47

ПОЯСНИТЕЛЬНАЯ ЗАПИСКА

Паспорт цветового решения здания по адресу: Свердловская область, город Екатеринбург, улица Суходольская, дом 47 разработан на основании:

- задания Заказчика
- "Положения о порядке предоставления решения о согласовании архитектурно-градостроительного облика существующего здания, строения, сооружения расположенного на территории муниципального образования "город Екатеринбург" утвержденных Постановлением Администрации города Екатеринбурга от 09.11.2015 №3198.

Цветовое решение фасадов принято с учетом особенности окружающей застройки и сохранением архитектурно-художественного облика здания.

В соответствии с разработанным паспортом фасадов планируется выполнение работ по ремонту наружных элементов здания. Ремонт крыши не предполагает изменения конфигурации кровли и типа кровельного материала.

Ремонт стен осуществляется путем оштукатуривания и окрашивания с обязательным восстановлением разрушенных декоративных элементов. Тип и габаритные размеры оконных блоков, подлежащие замене, принять из единого материала не меняя существующую форму переплетов.

Принятые в паспорте фасадов решения, соответствуют требованиям экологических, санитарно-гигиенических, противопожарных, и других норм, действующих на территории Российской Федерации и обеспечивают безопасную для жизни и здоровья людей эксплуатацию объекта.

Предусмотренные паспортом решения не затрагивают конструктивные и другие характеристики надежности и безопасности здания. Несущие способности конструкций не нарушены.

Пр. 2023.04.1535-ПФ					
Паспорт фасадов здания по адресу: Свердловская область, город Екатеринбург, улица Суходольская, дом 47					
Изм.	Кол. уч.	Лист	№ док.	Подпись	Дата
ГАП	Зинчук Е.С.			<i>Е.С. Зинчук</i>	04.23
Н.контроль	Смольская Е.В.			<i>Е.В. Смольская</i>	04.23
Проверил	Смольская Е.В.			<i>Е.В. Смольская</i>	04.23
Разработал	Бармина Ю.С.			<i>Ю.С. Бармина</i>	04.23
Общие данные					
Содержание альбома Пояснительная записка Ситуационный план					
			Страниц	Лист	Листов
			п	1	
					ООО «ПРОЕКТАКАСТРСИСТЕМ»

МАТЕРИАЛЫ ФОТОФИКСАЦИИ

Фасад 2



Фасад 1



Фасад 3



Фасад 9



Фасад 8



Фасад 6



Фасад 10



Фасад 4



Фасад 5

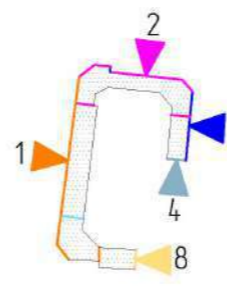
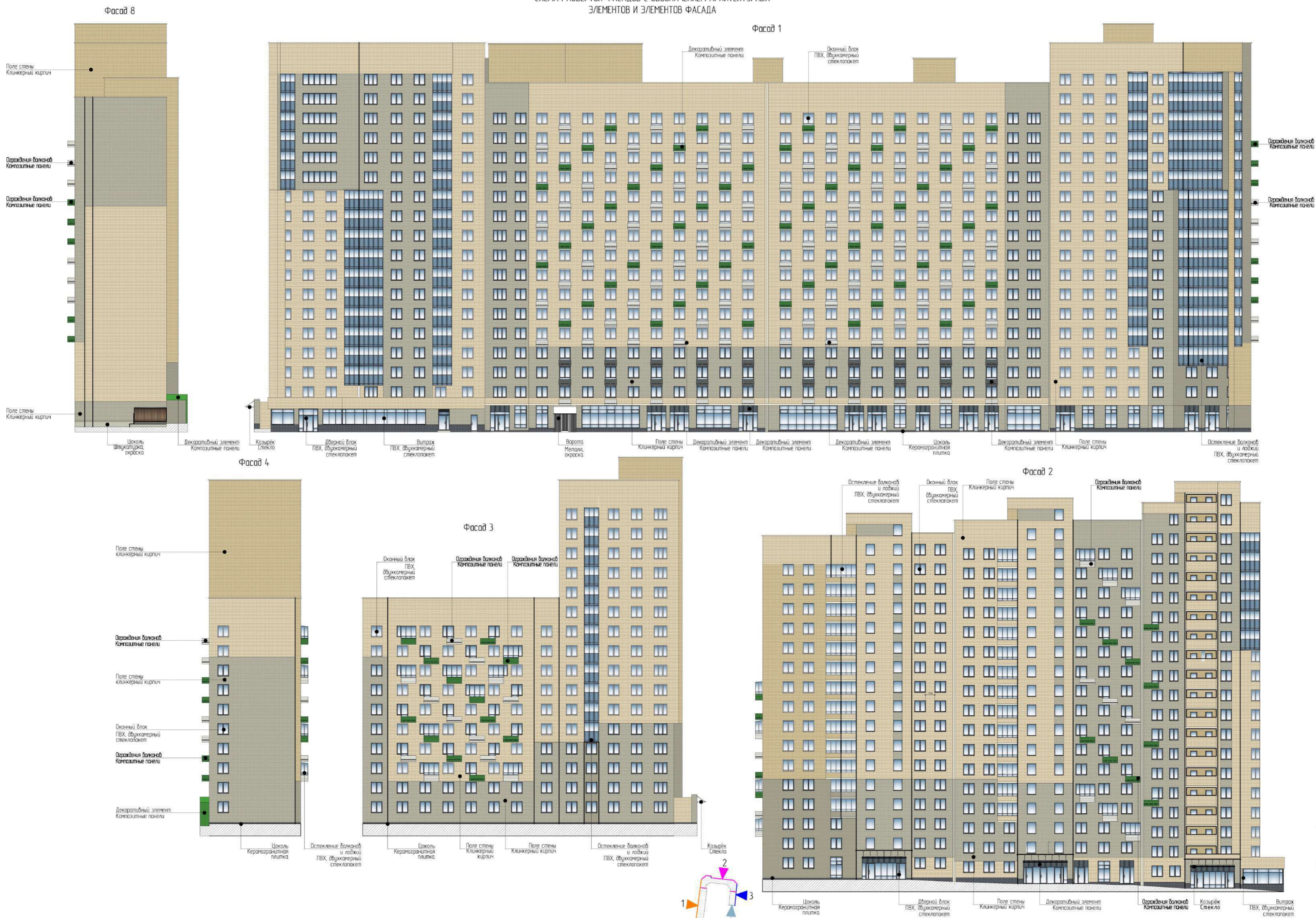


Фасад 7



						ПР.2023.04.1535-ПФ				
						Паспорт фасадов здания по адресу: Свердловская область, город Екатеринбург, улица Сухобальская, дом 47				
Изм.	Кол. уч.	Лист	№ док.	Подпись	Дата	Материалы фотофиксации	Стадия	Лист	Листов	
							п	2		
ГАП		Зинчук Е.С.		<i>Е.С. Зинчук</i>	04.23		Фасад 1 - Фасад 10	ООО «ПРОЕКТАКАСТРСИСТЕМ»		
Н.контроль		Смольская Е.В.		<i>Е.В. Смольская</i>	04.23					
Проверил		Смольская Е.В.		<i>Е.В. Смольская</i>	04.23					
Разработал		Бармина Ю.С.		<i>Ю.С. Бармина</i>	04.23					

СХЕМА РАЗВЕРТОК ФАСАДОВ С ОБОЗНАЧЕНИЕМ АРХИТЕКТУРНЫХ ЭЛЕМЕНТОВ И ЭЛЕМЕНТОВ ФАСАДА



Изм.	Код уч.	Лист	№ док.	Подпись	Дата
					04.23

Пр.2023.04.1535-ПФ

Копировал

Формат А2

Лист 31

Согласовано

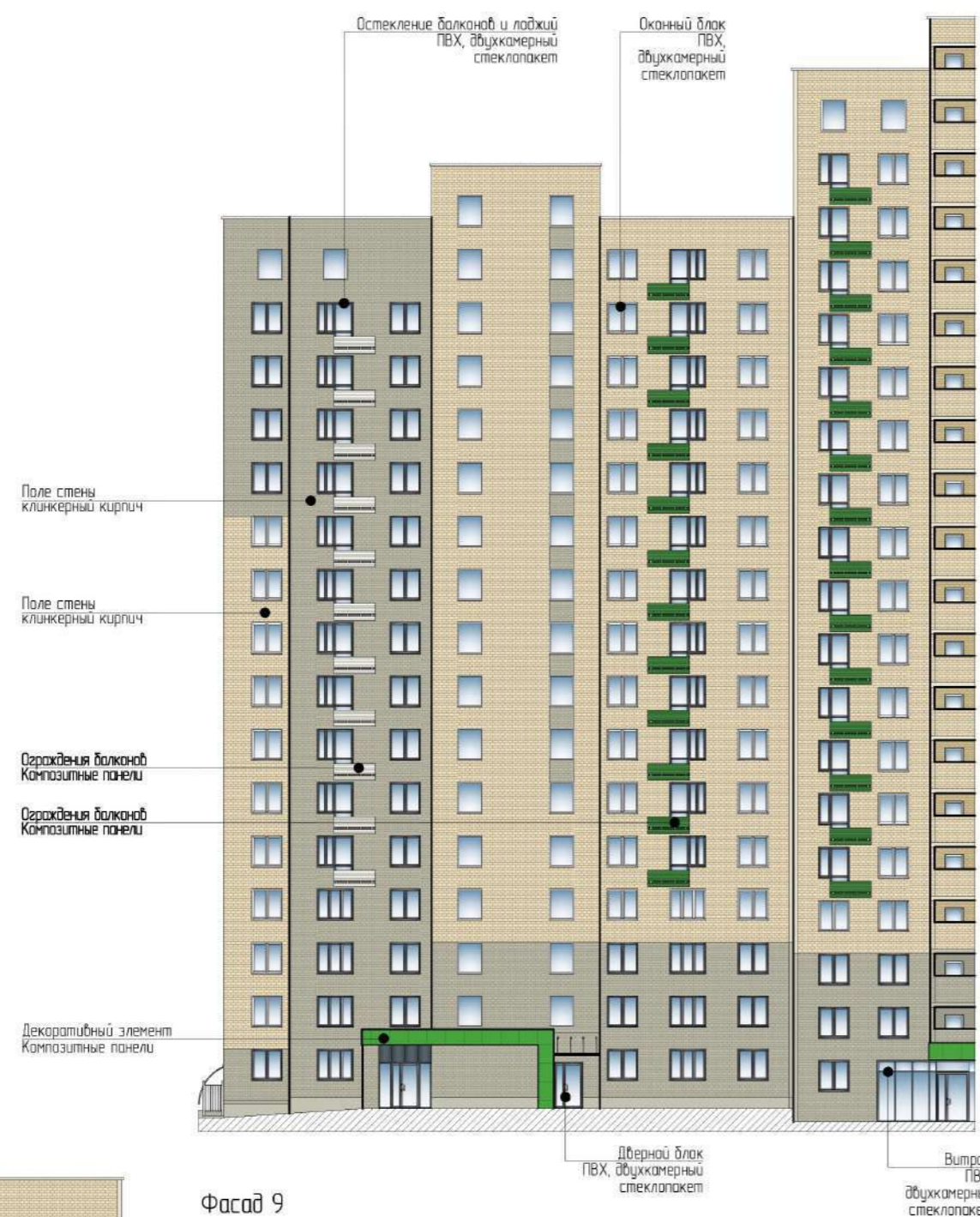
Вариант. N

Подпись и дата

Имя.Фамилия

СХЕМА РАЗВЕРТОК ФАСАДОВ С ОБОЗНАЧЕНИЕМ АРХИТЕКТУРНЫХ ЭЛЕМЕНТОВ И ЭЛЕМЕНТОВ ФАСАДА

Фасад 10



Фасад 6



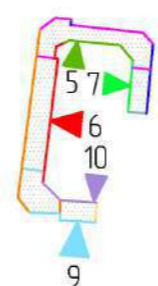
Фасад 9



Фасад 5



Фасад 7



Согласовано

Вариант. N

Подпись и дата

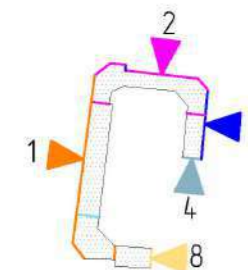
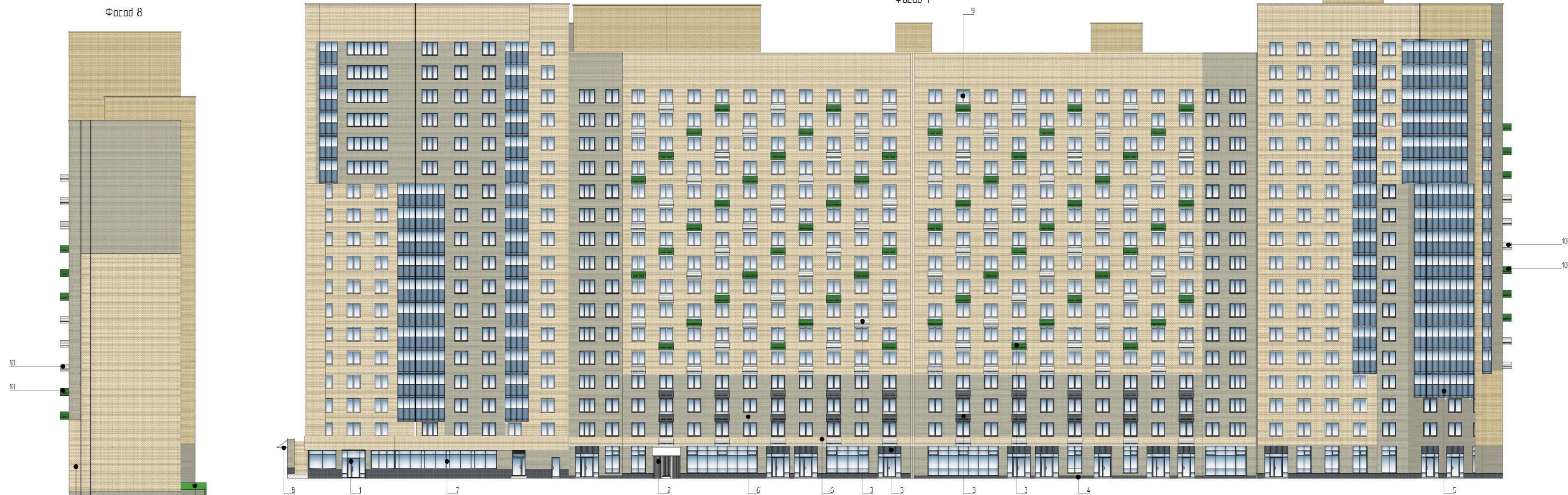
Имя.Инициал.

Изм.	Код уч.	Лист	№ док.	Подпись	Дата
					04.23

Пр.2023.04.1535-ПФ

Копировал

Формат А2

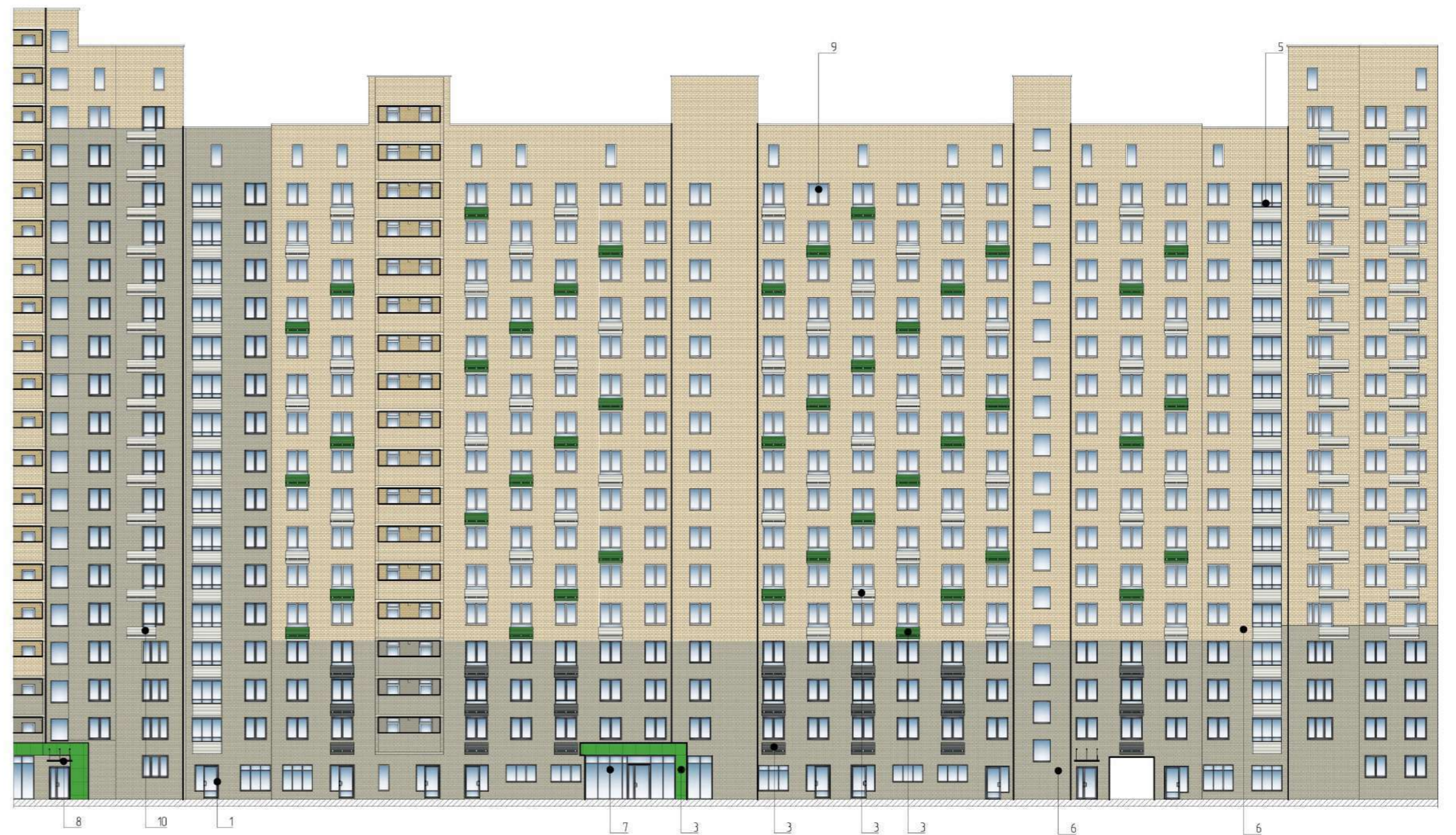


Поз.	Элемент фасада	Эталон цвета	Вид отделки, материал	Индекс по цветовой палитре RAL, NCL	Поз.	Элемент фасада	Эталон цвета	Вид отделки, материал	Индекс по цветовой палитре RAL, NCL
1	Дверной блок		ПВХ, двухкамерный стеклопакет	RAL 7015	5	Остекление балконов		ПВХ, двухкамерный стеклопакет	RAL 7015, RAL 9016
2	Ворота		Металл, окраска	RAL 7042	6	Пале стены		Клинкерный кирпич	RAL 7032, RAL 1015
3	Декоративный элемент		Композитные панели	RAL 6018, RAL 7015, RAL 9016, RAL 7005, RAL 6017	7	Витраж		ПВХ, двухкамерный стеклопакет	RAL 7015
4	Цоколь		Керамогранитная плитка	Серый	8	Козырек	-	Стекло	-
					9	Оконный блок		ПВХ, двухкамерный стеклопакет	RAL 7015, RAL 9016
					10	Ограждения балконов		Композитные панели	RAL 9016, RAL 6017
					11	Цоколь		Штукатурка, окраска	Tikkurila H484

Изм.	Кол. лч.	Лист	№ док.	Подпись	Дата
					04.23

Пр.2023.04.1535-ПФ

Фасад 6



Фасад 5



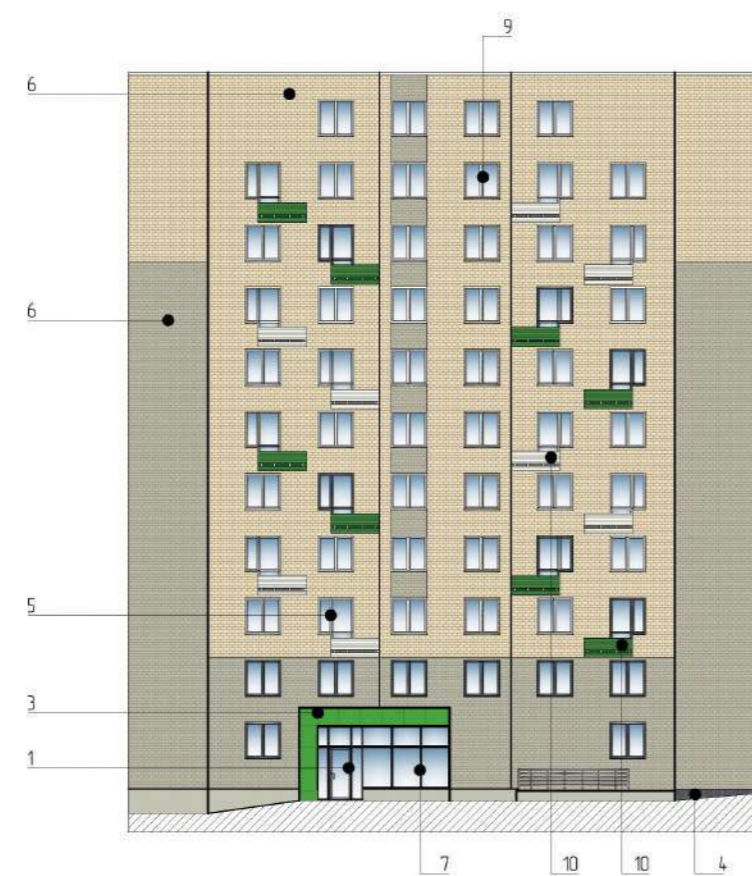
Фасад 9



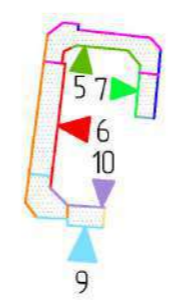
Фасад 10



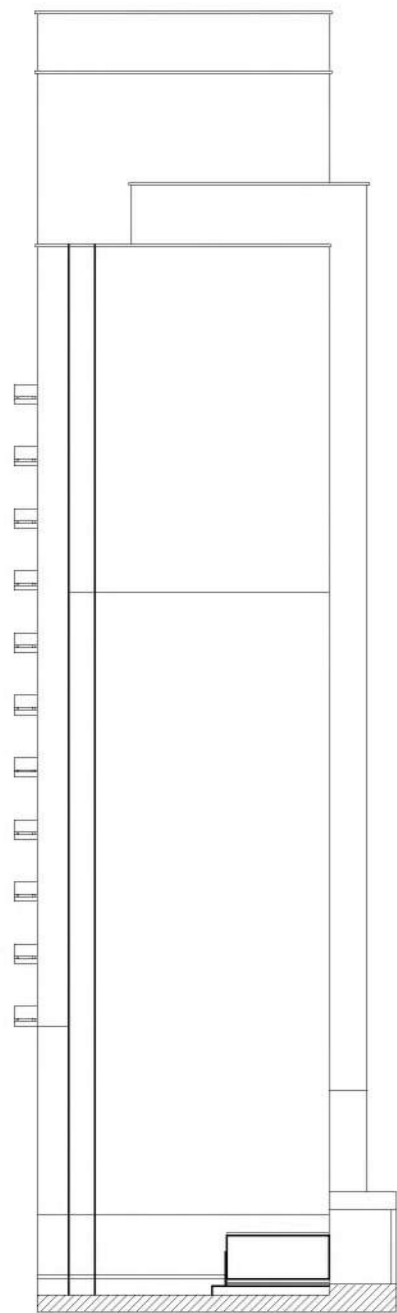
Фасад 7



Поз.	Элемент фасада	Эталон цвета	Вид отделки, материал	Индекс по цветовому палитре RAL, NCL	Поз.	Элемент фасада	Эталон цвета	Вид отделки, материал	Индекс по цветовому палитре RAL, NCL
1	Дверной блок		ПВХ, двухкамерный стеклопакет	RAL 7015	7	Витраж		ПВХ, двухкамерный стеклопакет	RAL 7015
2	Ворота		Металл, окраска	RAL 7042	8	Козырек	-	Стекло	-
3	Декоративный элемент		Композитные панели	RAL 6018, RAL 7015, RAL 9016, RAL 7005, RAL 6017	9	Оконный блок		ПВХ, двухкамерный стеклопакет	RAL 7015, RAL 9016
4	Цоколь		Керамогранитная плитка	Серый	10	Ограждения балконов		Композитные панели	RAL 9016, RAL 6017
5	Остекление балконов		ПВХ, двухкамерный стеклопакет	RAL 7015, RAL 9016	11	Цоколь		Штукатурка, окраска	Tikkurila H484
6	Полы стены		Клинкерный кирпич	RAL 7032, RAL 1015					



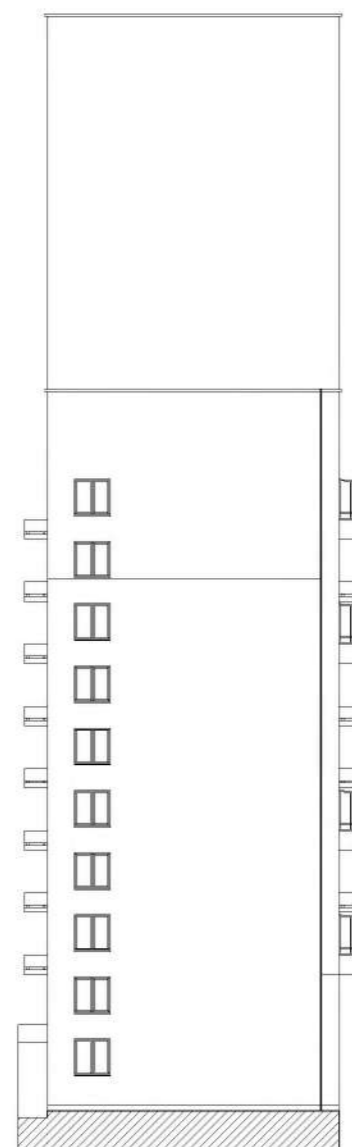
Фасад 8



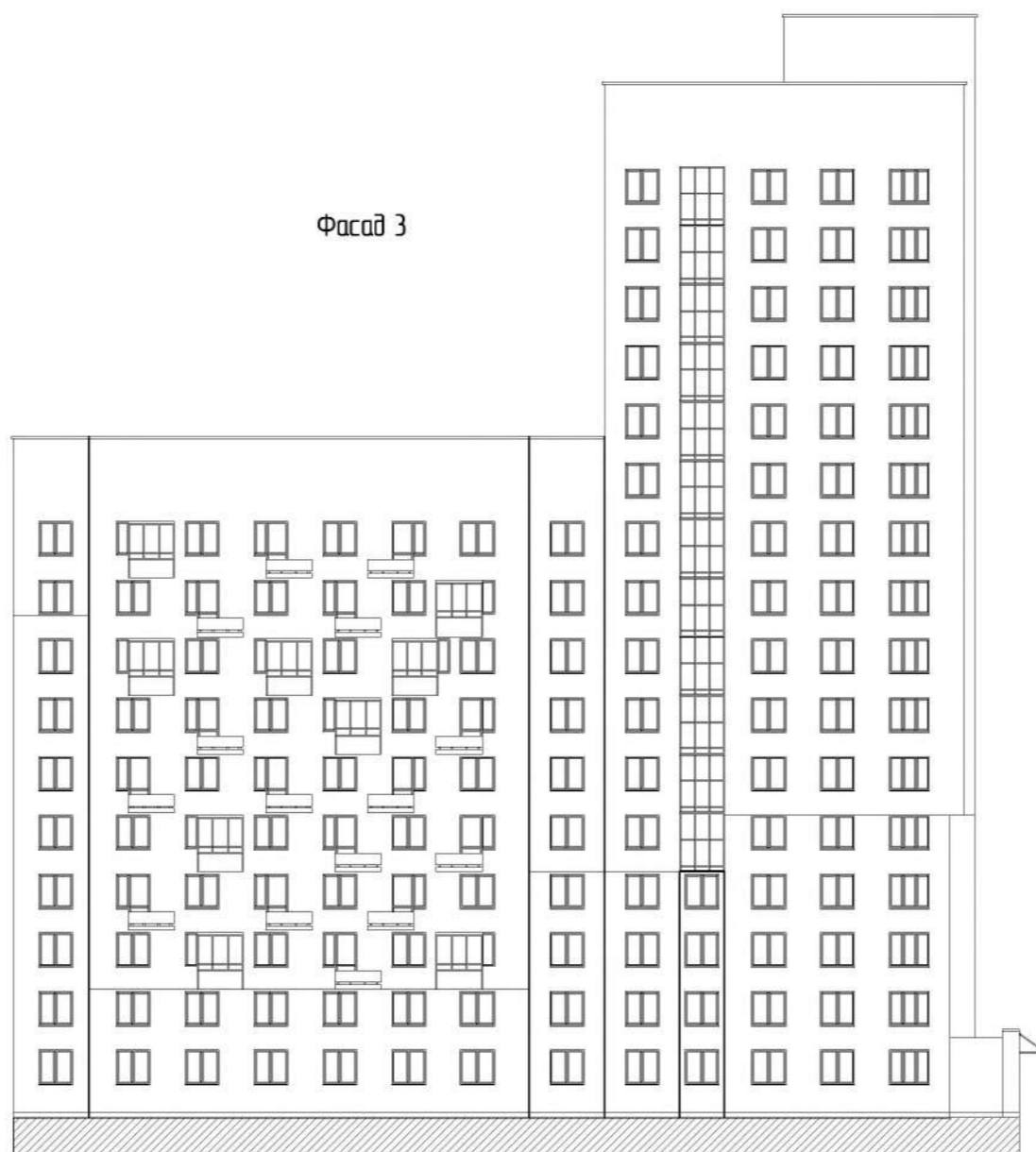
Фасад 1



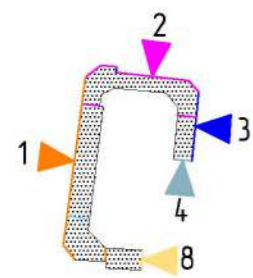
Фасад 4



Фасад 3



Фасад 2



Марка, поз.	Обозначение	Наименование	Примечание
1	⌘	Фасадный прожектор (подсветка сверху вниз)	
2	⌘	Фасадный светильник (подсветка сверху вниз)	

Изм.	Кол. уч.	Лист	№ док.	Подпись	Дата
					04.23

Пр.2023.04.1535-ПФ

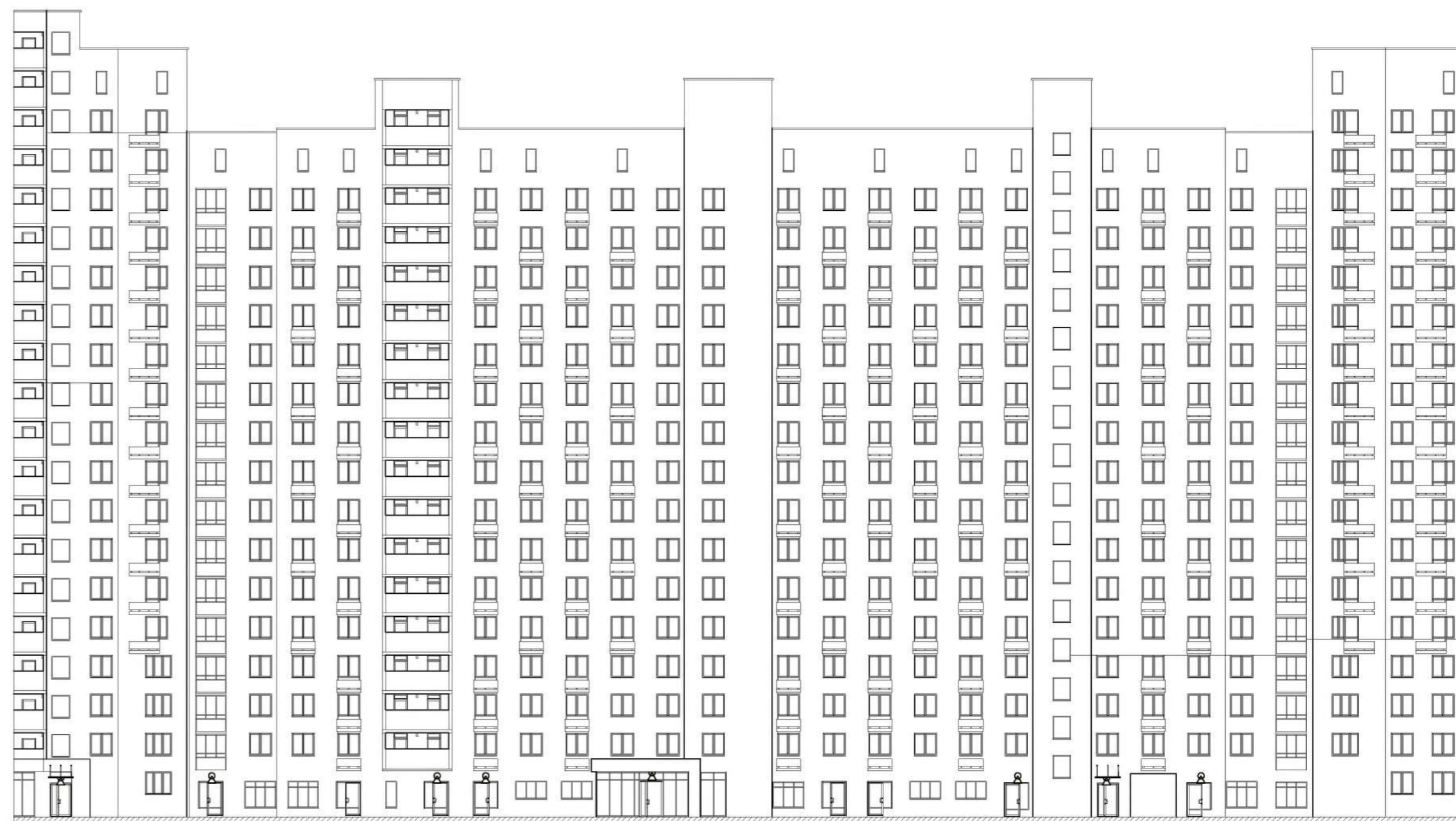
Согласовано

Вариант N

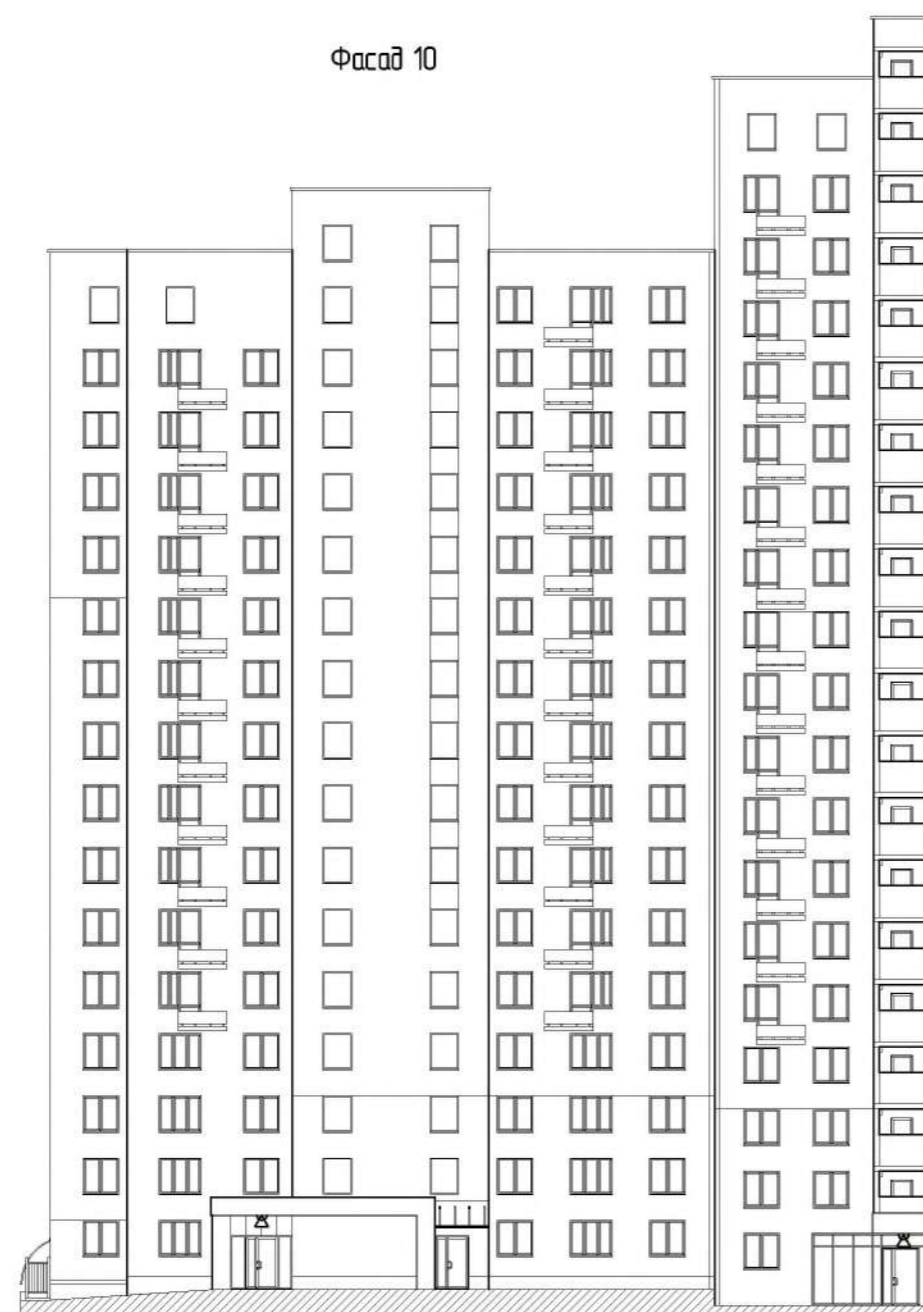
Подпись и дата

Имя/Инициал

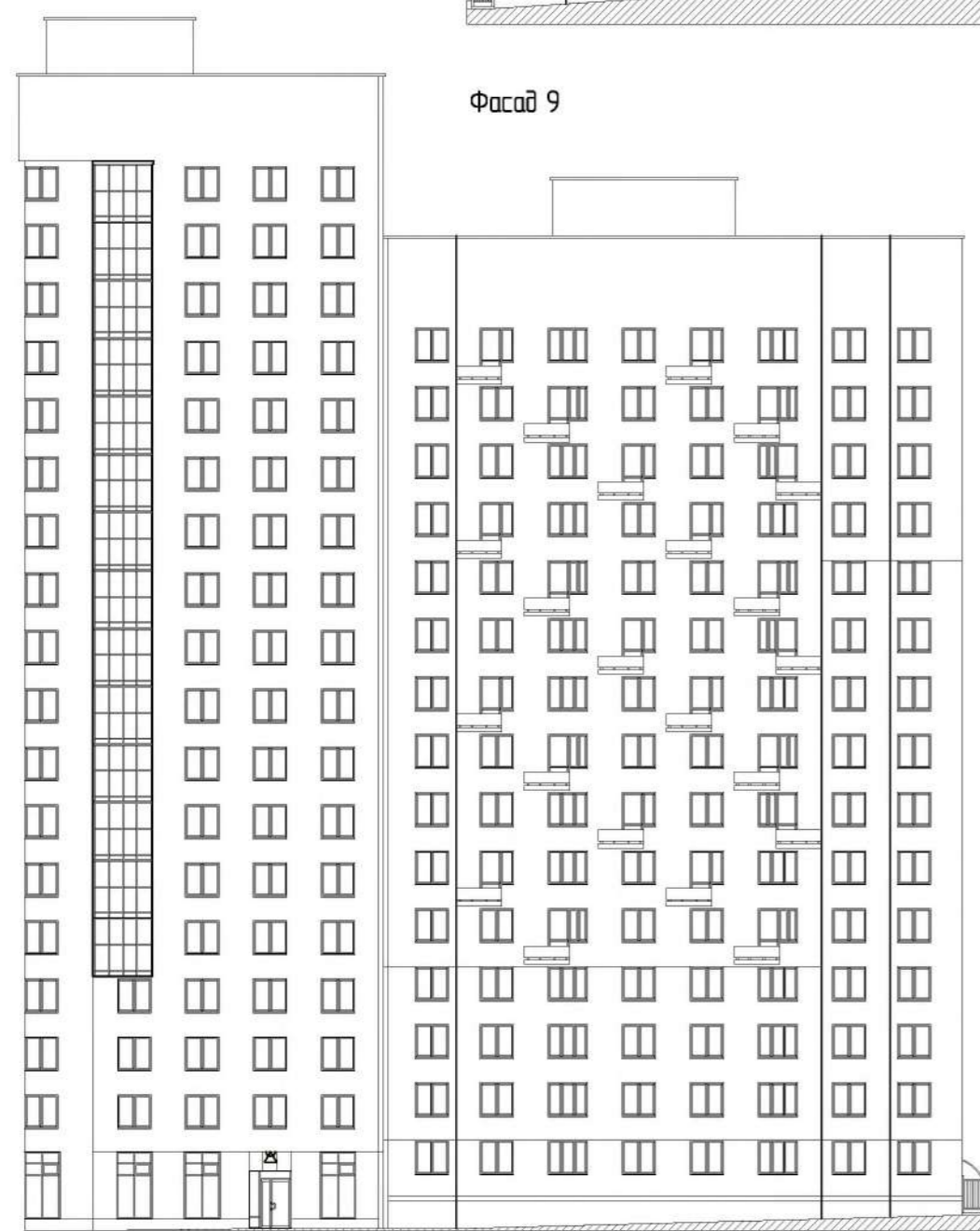
Фасад 6



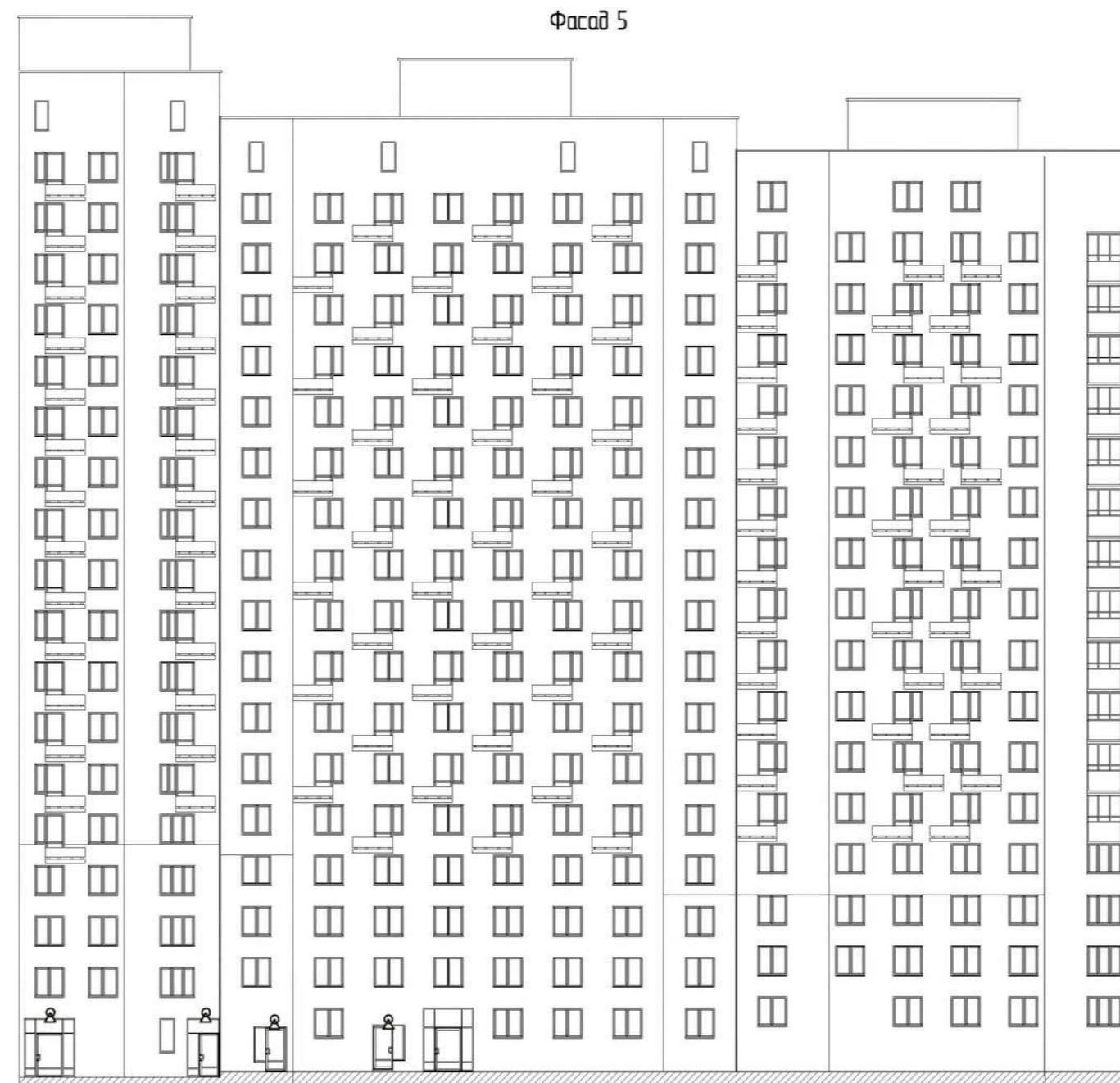
Фасад 10



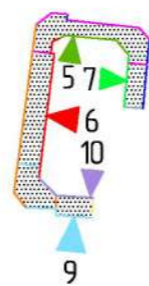
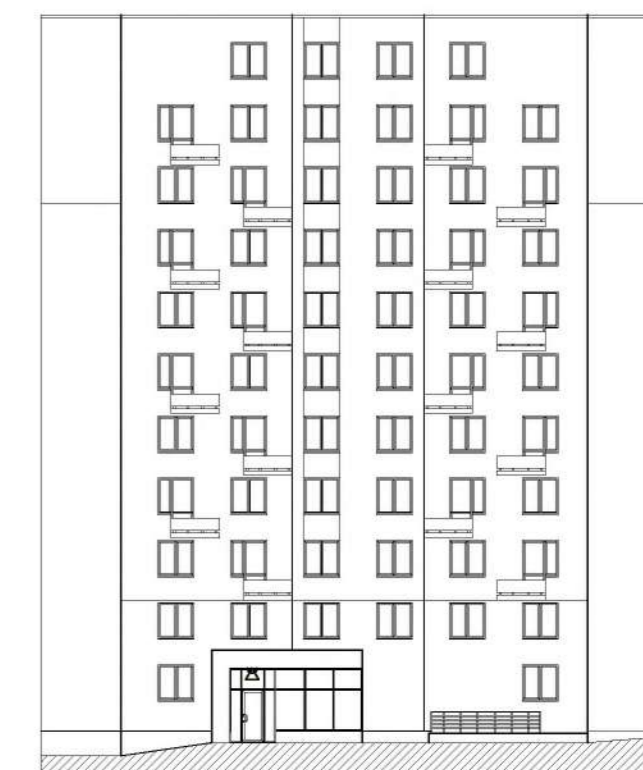
Фасад 9



Фасад 5



Фасад 7

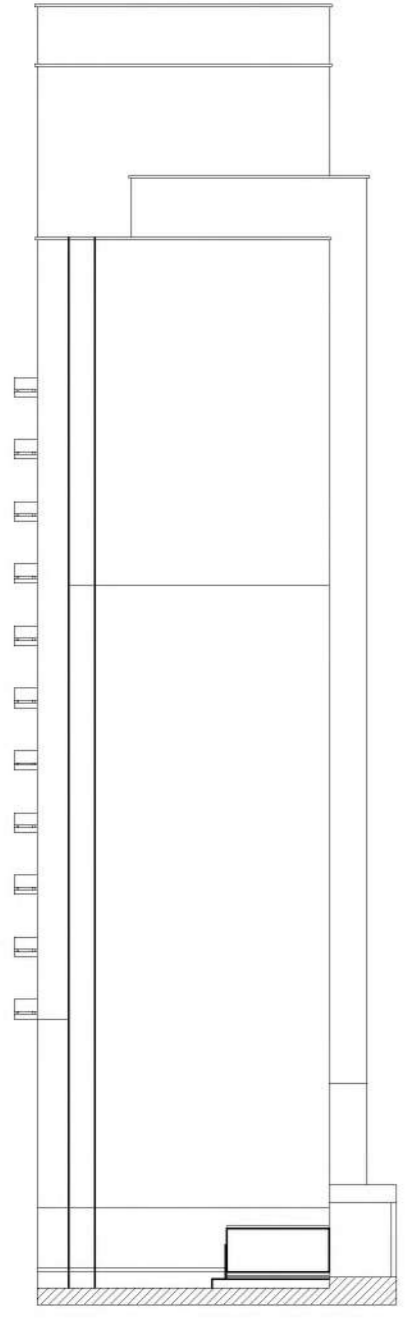


Изд. №	Подпись и дата	Взам. №	Изд. №
Марка, поз.	Обозначение	Наименование	Примечание
1	⌘	Фасадный прожектор (подсветка сверху вниз)	
2	⌘	Фасадный светильник (подсветка сверху вниз)	

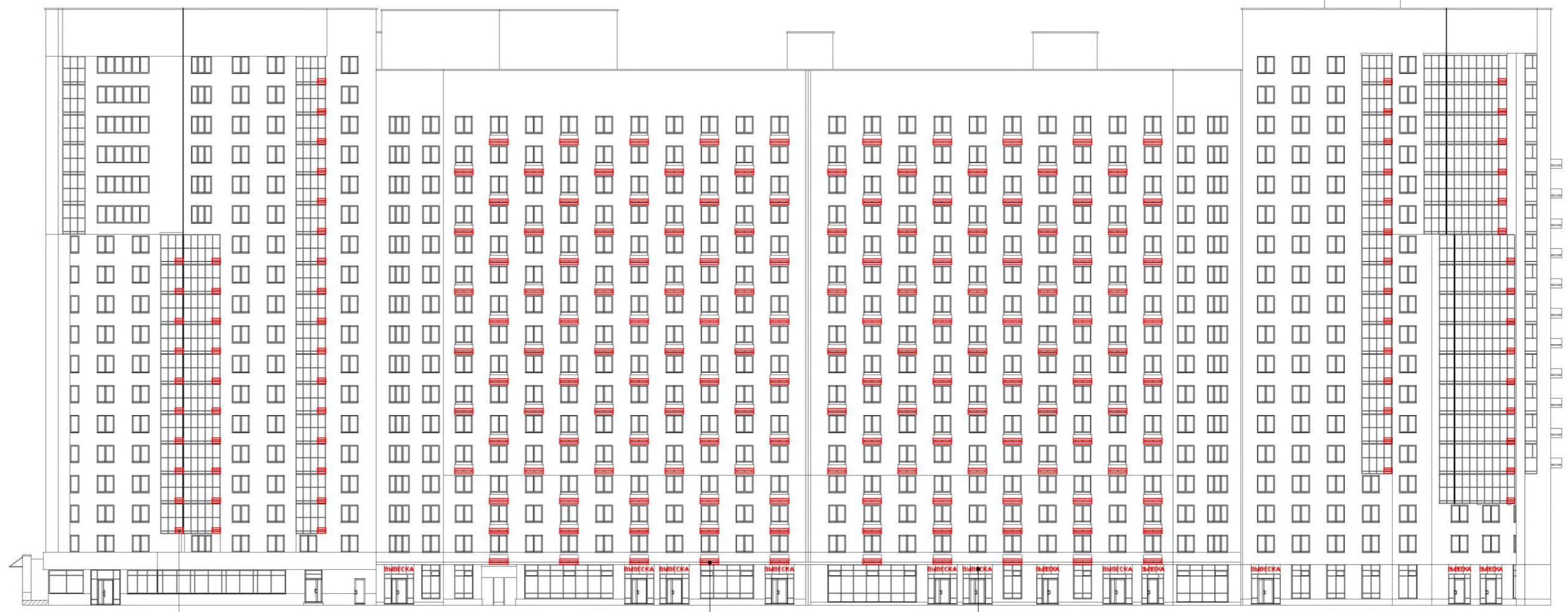
Изм.	Кол. уч.	Лист	№ док.	Подпись	Дата
					04.23

Пр.2023.04.1535-ПФ

Фасад 8



Фасад 1

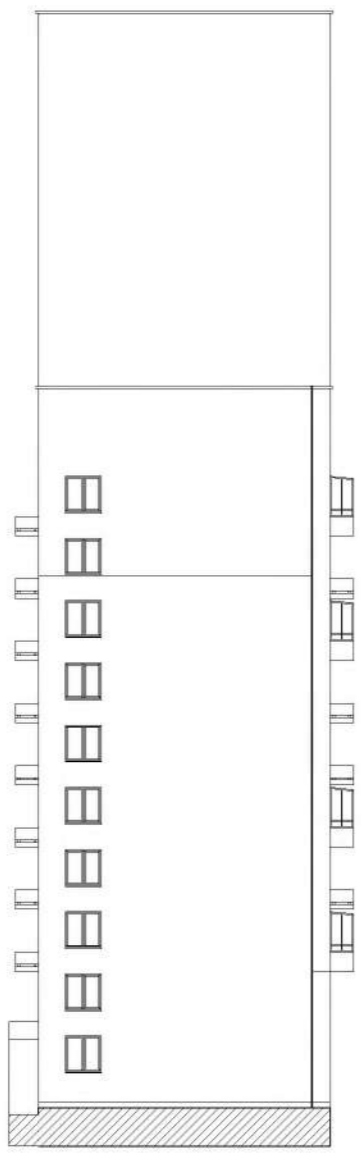


Место возможного размещения наружных блоков кондиционеров в лоджиях

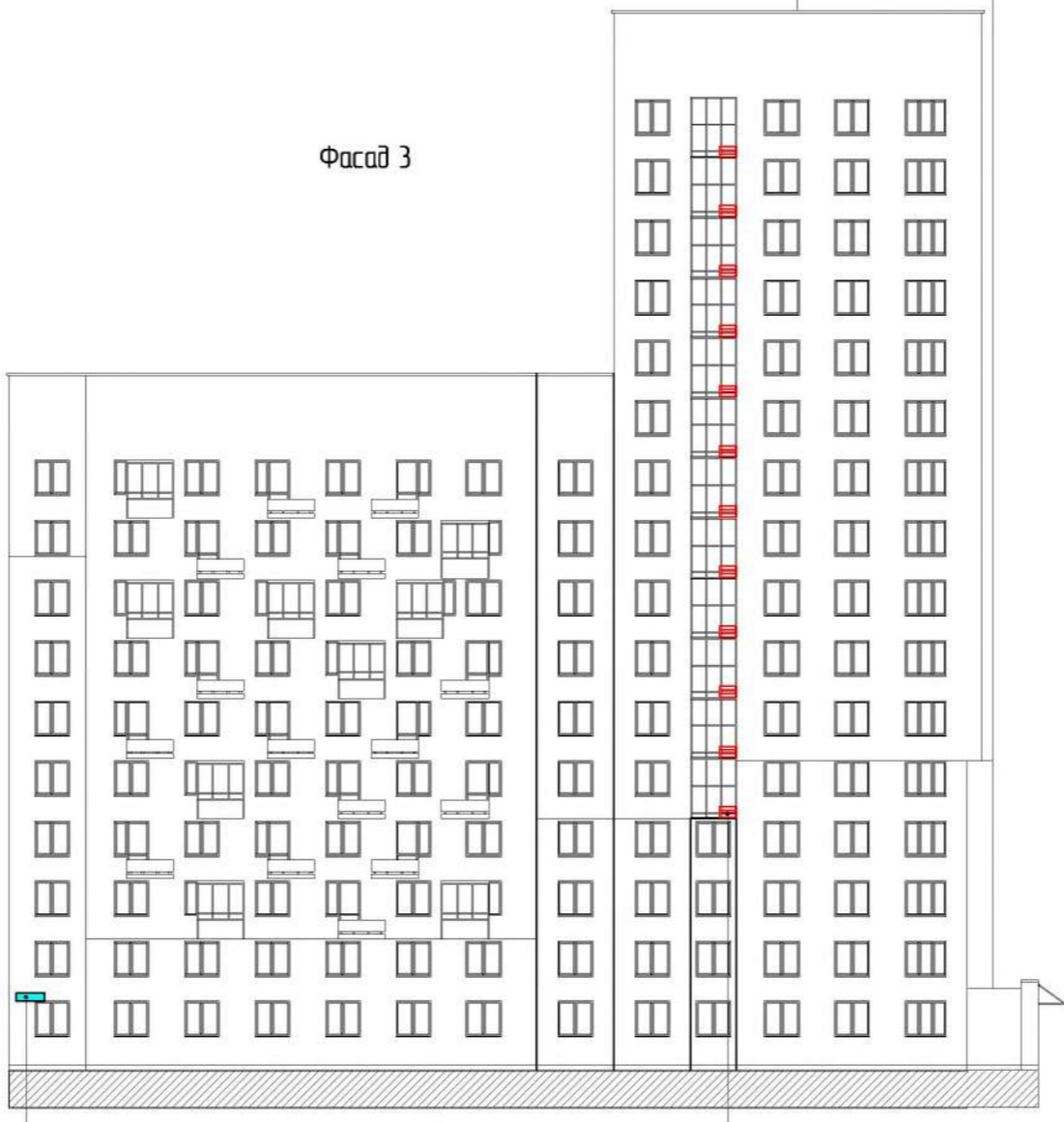
Место возможного размещения наружных блоков кондиционеров за декоративными элементами

Возможное размещение вывески (максимальная высота букв - 400 мм, максимальная высота знака - 750 мм)

Фасад 4



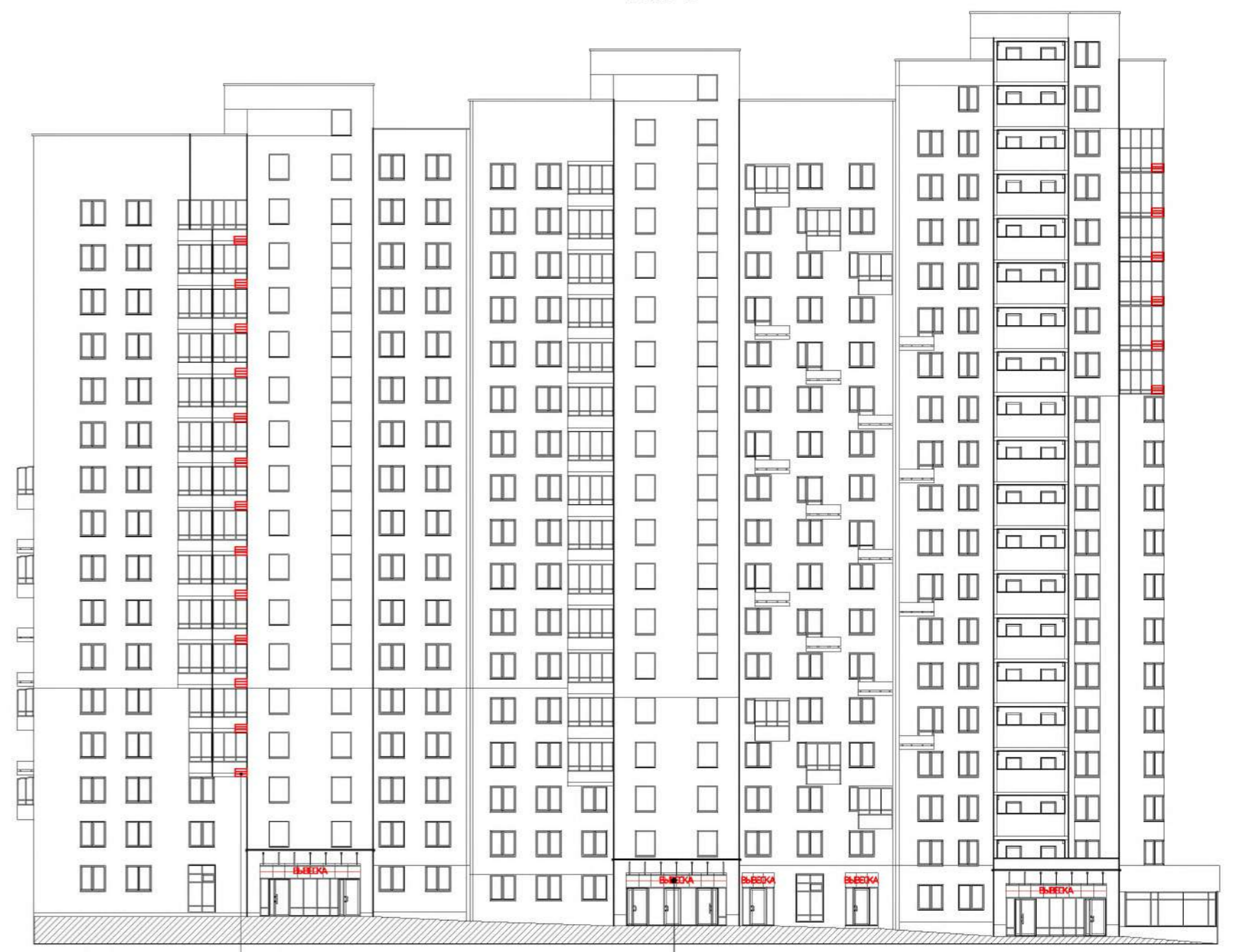
Фасад 3



Номерной знак дома и указатель улицы

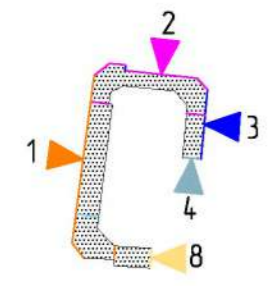
Место возможного размещения наружных блоков кондиционеров в лоджиях

Фасад 2



Место возможного размещения наружных блоков кондиционеров в лоджиях

Возможное размещение вывески (максимальная высота букв - 400 мм, максимальная высота знака - 750 мм)



Согласовано

Вариант N

Подпись и дата

Имя Инициал

Изм.	Кол. уч.	Лист	№ док.	Подпись	Дата
					04.23

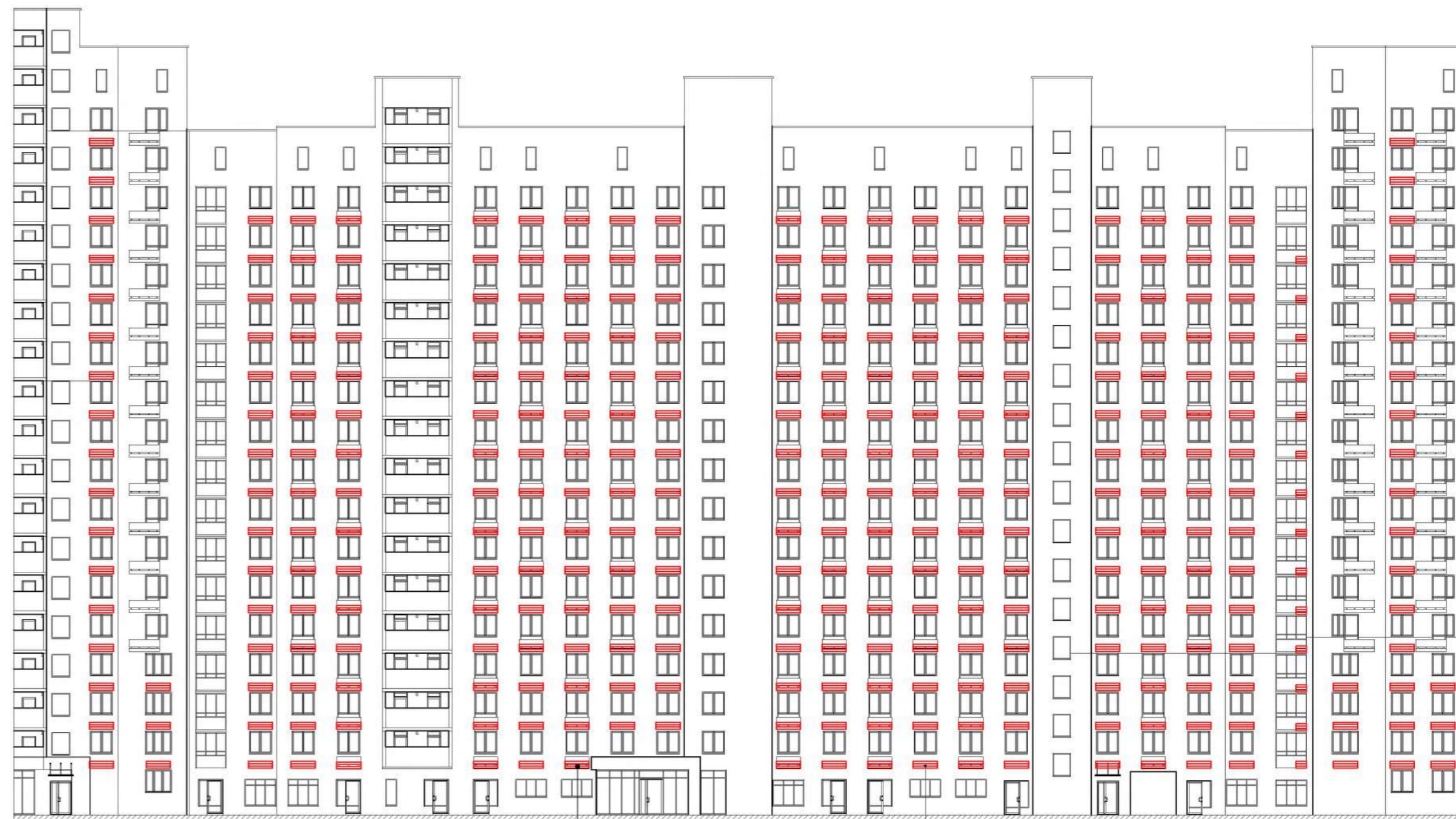
Пр.2023.04.1535-ПФ

Копировал

Формат А2

Лист 6.1

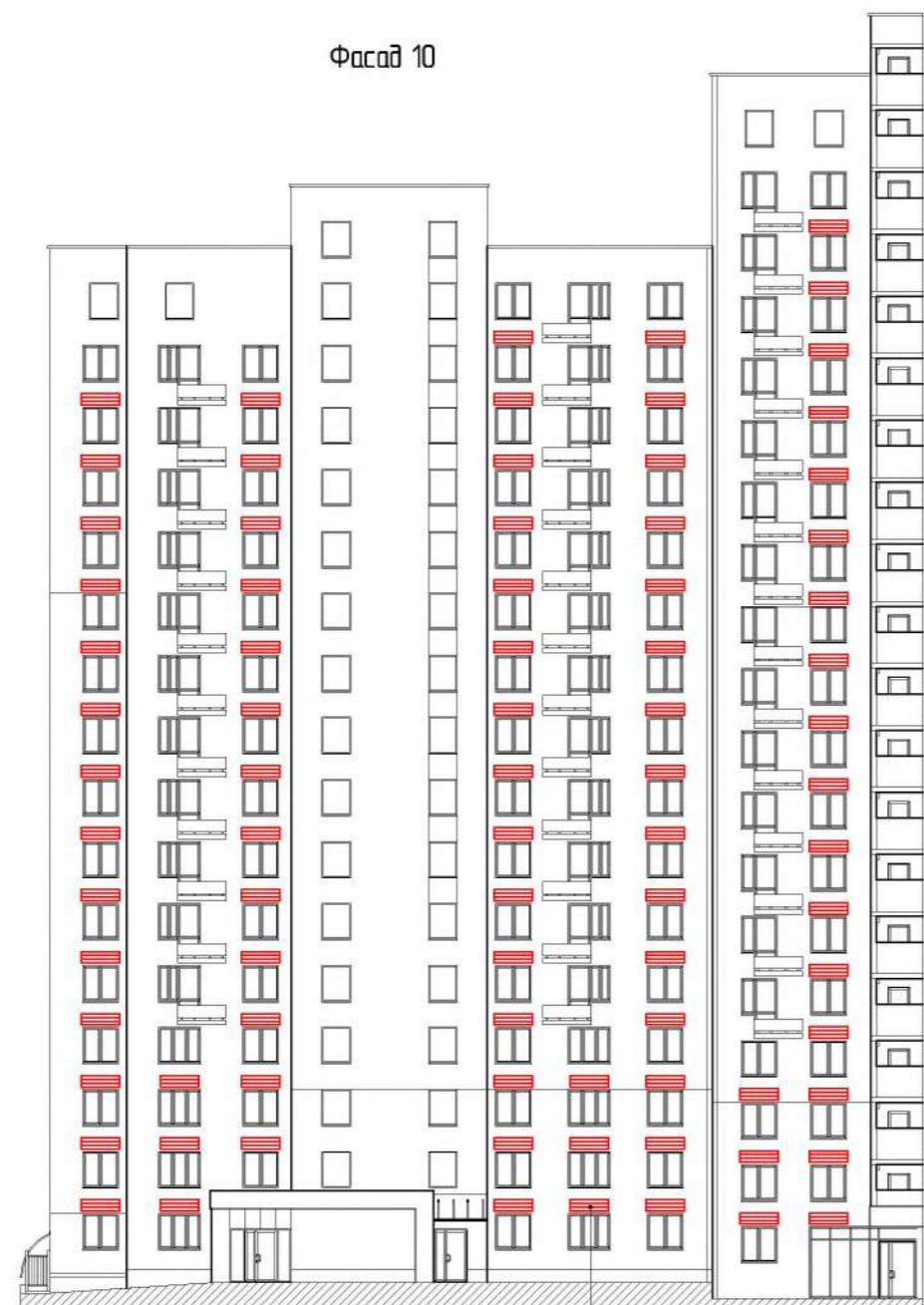
Фасад 6



Место возможного размещения наружных блоков кондиционеров за декоративными элементами

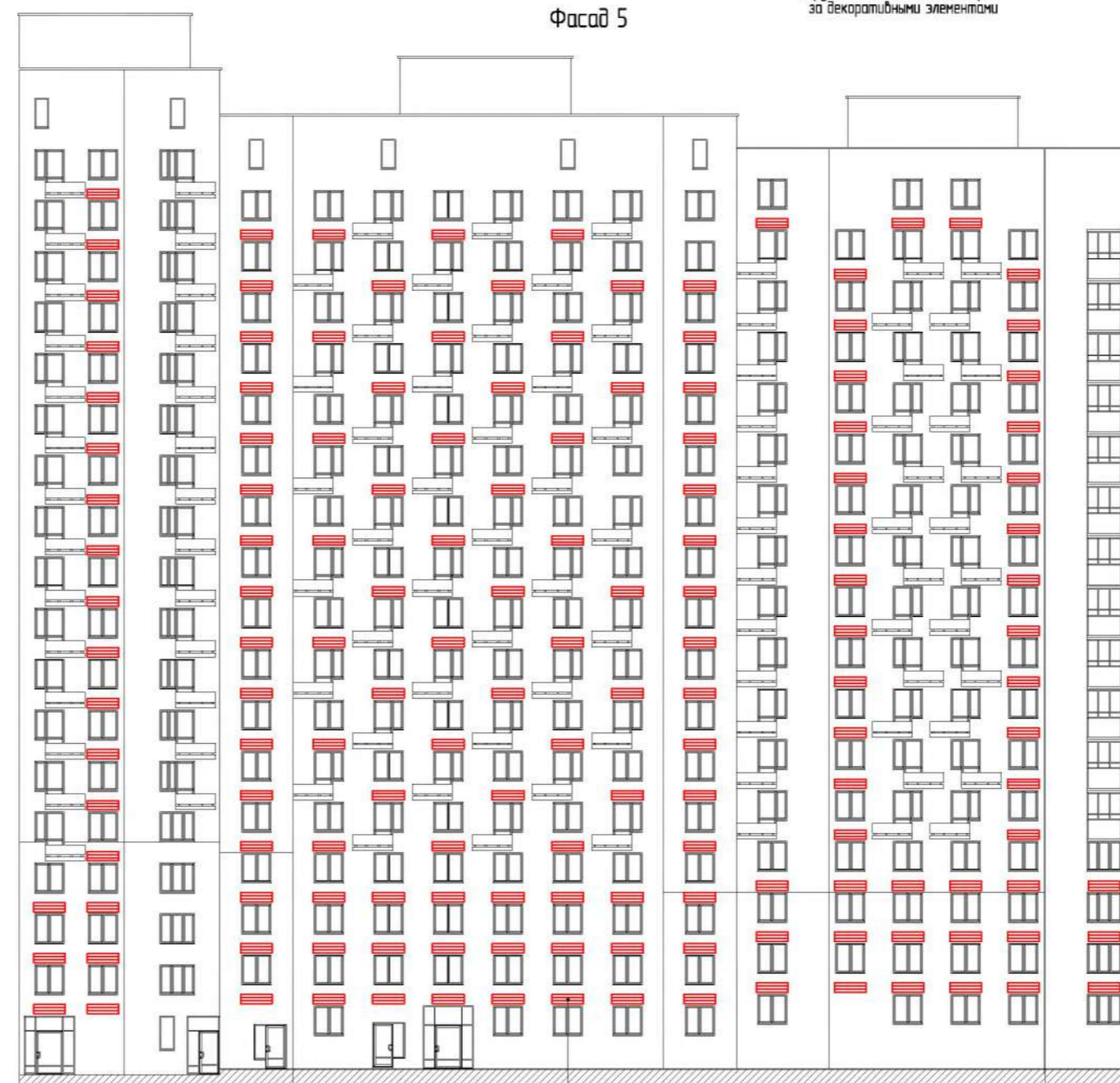
Место возможного размещения наружных блоков кондиционеров за маскирующими решетками в цвет фасада

Фасад 10



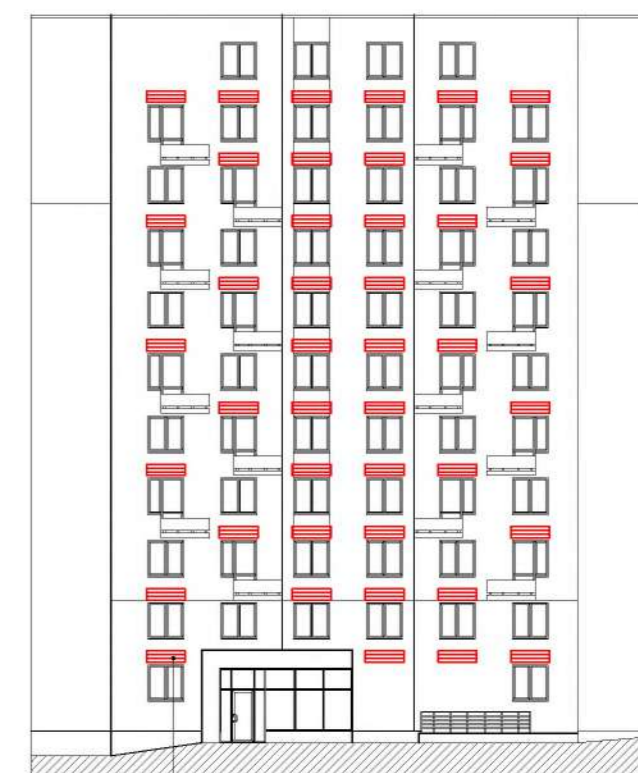
Место возможного размещения наружных блоков кондиционеров за маскирующими решетками в цвет фасада

Фасад 5



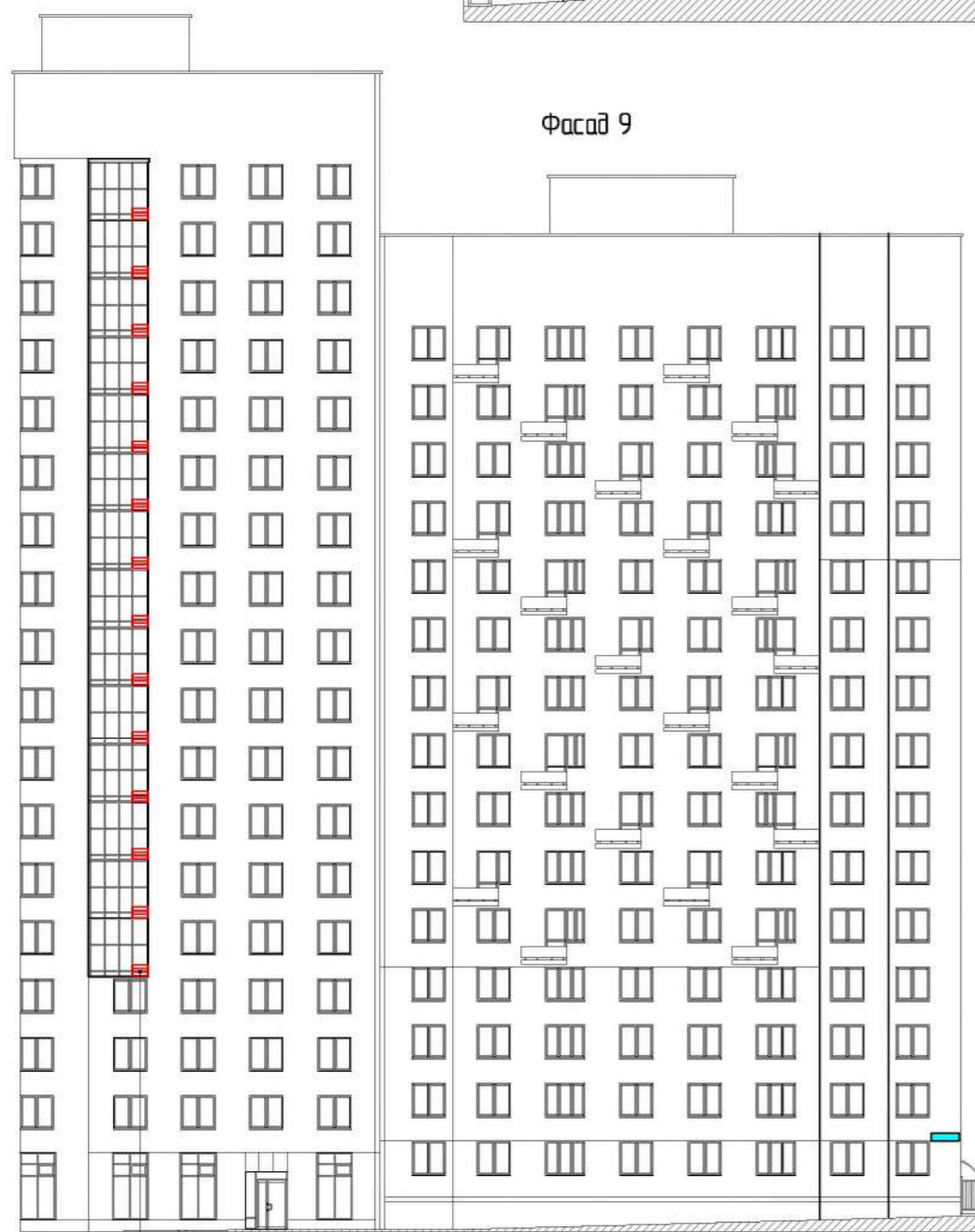
Место возможного размещения наружных блоков кондиционеров за маскирующими решетками в цвет фасада

Фасад 7

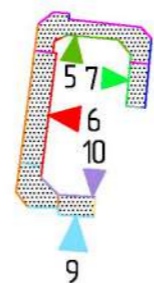


Место возможного размещения наружных блоков кондиционеров за маскирующими решетками в цвет фасада

Фасад 9



Место возможного размещения наружных блоков кондиционеров в лобзях



Согласовано

Имя/Инициал. Подпись и дата. Взаим. N

Изм.	Код уч.	Лист	№ док.	Подпись	Дата
					04.23

ПР.2023.04.1535-ПФ

Копировал

Формат А2

Лист 62

ПЕРЕЧЕНЬ ОБОРУДОВАНИЯ

№ п/п	Тип дополнительного оборудования, дополнительного элемента или устройства	Краткое описание	Расположение (фасад, этаж)	Номер листа паспорта фасадов, содержащего схему	Отметка о демонтаже
1	Система архитектурной подсветки дома	Фасадный прожектор Фасадный светильник	Фасад 1, фасад 2, фасад 5, фасад 6, фасад 7, фасад 9 фасад 10	5.1-5.2	
2	Информационная конструкция	Вывеска максимальной высоты 400 мм, знак настенной вывески максимальной высоты 750 мм	Фасад 1, фасад 2	6.1	
3	Внешний блок кондиционера	Расположенные в лоджиях блоки кондиционеров	Фасад 1, фасад 2, фасад 3, фасад 9	6.1-6.2	
4	Внешний блок кондиционера	Расположенные за маскирующими решетками наружные блоки кондиционеров	Фасад 5, фасад 6, фасад 7, фасад 10	6.2	
5	Внешний блок кондиционера	Расположенные за декоративными элементами блоки кондиционеров	Фасад 1, фасад 6	6.1-6.2	
6	Номерной знак дома и указатель улицы	Указатель дома	Фасад 3, фасад 9	6.1-6.2	

Согласовано

Взам.инв. №

Подпись и дата

Инв.Набл.

Изм.						Кол. уч.			Лист			№ док.			Подпись			Дата		
<p>ПР.2023.04.1535-ПФ</p> <p>Паспорт фасадов здания по адресу: Свердловская область, город Екатеринбург, улица Сухобальская, дом 47</p>																				
Перечень оборудования												Стандия	Лист	Листов						
												п	7							
ООО «ПРОЕКТАКАСТРИСИТЕМ»																				
ГАП	Зинчук Е.С.				04.23															
Н.контроль	Смольская Е.В.				04.23															
Проверил	Смольская Е.В.				04.23															
Разработал	Бармина Ю.С.				04.23															

СВЕДЕНИЯ О КОРРЕКТИРОВКЕ ПАСПОРТА

№ п/п	Дата проведения корректировки	Автор паспорта фасадов	Обоснование	Сведения о ранее согласованных паспортах фасадов

Согласовано			

Инв.№подл.		
Подпись и дата		
Взам.инв. N		

						ПР.2023.04.1535-ПФ			
						Паспорт фасадов здания по адресу: Свердловская область, город Екатеринбург, улица Сухобальская, дом 47			
Изм.	Кол.уч.	Лист	№ док.	Подпись	Дата	Сведения о корректировке паспорта	Страница	Лист	Листов
ГАП				Зинчук Е.С.	04.23		п	8	
Н.контроль				Смольская Е.В.	04.23				
Проверил				Смольская Е.В.	04.23				
Разработал				Бармина Ю.С.	04.23		ООО «ПРОЕКТАКАСТРСИСТЕМ»		